

MANICA PLASTER

BRTVENA LJEPLJIVA OBLOGA KOJA SE MOŽE ŽBUKATI



DURABILITY



LOW TEMPERATURE



CAN BE PLASTERED



EASY USE

MOŽE SE ŽBUKATI

Butilna smjesa pokrivena je poliprolenskom tkaninom koja se može žbukati.

POSEBNA BUTILNA SMJESA

Zahvaljujući posebnoj formulaciji od modificiranog butila, jamči izvrsnu trajnost čak i kada se podvrgava toplinskom naprezanju (*stress*).

SASTAV

- 1 potpora: netkana tkanina od materijala PP
- 2 ljepilo: siva butilna ljepljiva smjesa (*compound*)
- 3 sloj za odvajanje: film od materijala PP



TEHNIČKI PODATCI

Svojstvo	norma	vrijednost	USC units
Početa dodirna ljepljivost (tack) +23/+5 °C	ASTM D 2979	7,2/13 N	1.6/2.9 lbf
Reakcija na požar	EN 13501-1	razred E	–
Otpornost na temperaturu	–	-40/+120 °C	-40/+248 °F
Razred otpornosti na požar na jednostavnom spoju od materijala CLT (120 mm), fuga od 8 mm + MANICA PLASTER(*)	EN 1363-4	EI 90	–
Otpornost na vlak MD/CD	EN 12311-1	115/100 N/50 mm	13.1/11.4 lbf/in
Istezanje MD/CD	EN 12311-1	100/100 %	–
Otpornost na cijepanje MD/CD	EN 12310	≥ 130/≥ 125 N	≥ 29.23/≥ 28.10 lbf
Otpornost na odvajanje spojeva, MD/CD	EN 12316-1	≥ 20 N/50 mm	≥ 2.28 lbf/in
Otpornost na vlak spojeva MD/CD	EN 12317-1	≥ 100/≥ 75 N/50 mm	≥ 11.42/≥ 8.57 lbf/in
Prijanjanje betonskog adheziva razreda C2E na TNT	EN 12004/EN 1348	0,9 N/mm ²	130.53 lbf/in ²
Faktor otpornosti na paru (μ)	EN 1931	oko 26176	oko 130 MN-s/g
Temperatura primjene ⁽¹⁾	–	+0/+45 °C	+32/+113 °F
Temperatura skladištenja ⁽²⁾	–	+0/+50 °C	+32/+122 °F
Prisutnost otapalā	–	ne	–
Francusko razvrstavanje HOS-a (VOC-a)	ISO 16000	A+	–
Emisije HOS-a (VOC-a)	EN 16516	iznimno niske	–
Izlaganje atmosferskim uvjetima	–	Četiri (4) tjedna	–

⁽¹⁾Na suhoj potpori i pri temperaturi > 0 °C. Na površini ne smije biti kondenzata ili mraza.

⁽²⁾Skladištite proizvod na suhom i pokrivenom mjestu najdulje 12 mjeseci. Preporučuje se skladištiti proizvod pri temperaturi okoline do nanošenja jer je osjetljiv na nagle temperaturne promjene. Savjetujemo nanošenje u najsvježijim satima ljeti i najtoplijim satima zimi eventualno s pomoću pištolja na topao zrak.

(*)Pročitajte priručnik ili se obratite tehničkom uredu kako biste doznali sve pojedinosti i ispitane konfiguracije.

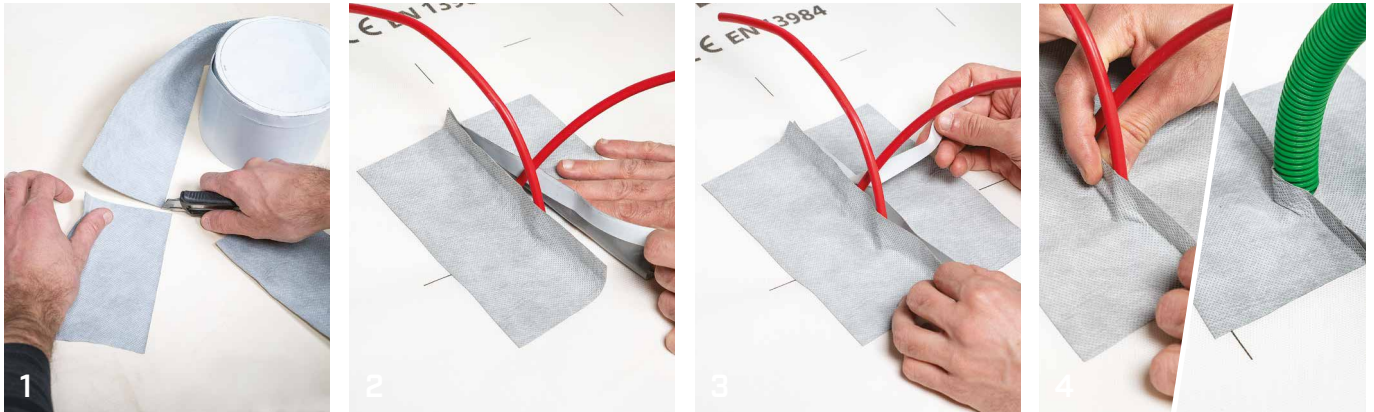
♻ Razvrstavanje otpada (2014/955/EU): 08 04 10.

KODOVI I DIMENZIJE

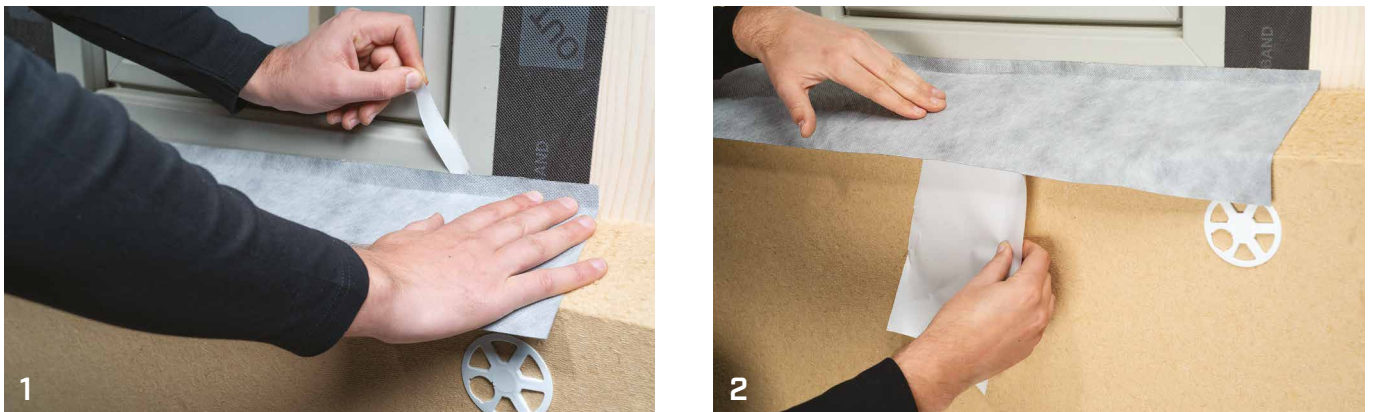
KOD	liner	B	s	L	liner	B	s	L	
	[mm]	[mm]	[mm]	[m]	[in]	[in]	[mil]	[ft]	
MANPLA2080	20/80	100	1	10	0.8/3.2	3.9	39	33	6
MANPLA20180	20/180	200	1	10	0.8/7.1	7.9	39	33	2

SAVJETI ZA POLAGANJE

BRTVLJENJE PROLAZNIH KABELA I CIJEVI S NABORIMA




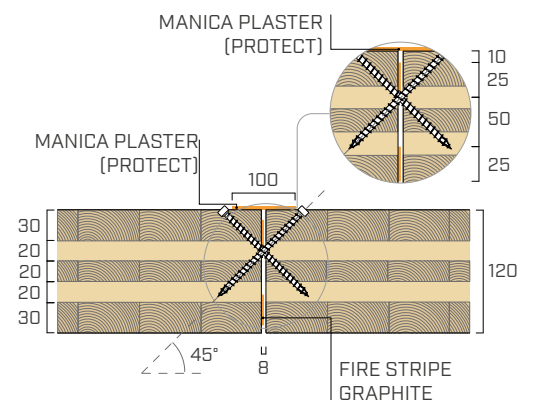
ČVORIŠTE PROZORA – NEPROPUSNOST ISPOD PLATFORME



OTPORNOST I IZOLACIJA OD POŽARA

Ispitivanjima provedenim u laboratoriju CSI prema normi EN 1363-4 omogućava se opisivanje reakcije na požar raznih spojeva od materijala CLT zabrtvljenih proizvodima Rothblaas.

OTPORNOST (E)	Pamučni bris	> 96 minuta	 EI 90
	Kontinuirani plamen		
IZOLACIJA (I)	Vrijeme	> 96 minuta	



UŠTEDA VREMENA

Zahvaljujući prethodno rezanom filmu za odvajanje i mogućnosti deformacije proizvoda, brtve se kabeli malih dimenzija i nepravilni elementi bez gubitaka vremena i nakupljanja velikog materijala.

SMART

Zahvaljujući prethodno rezanom lineru, prikladan je za brojne primjene kao što je primjerice duž perimetra greda i prolaznih elemenata ili za brtvljenje prozora.